

# Access

交通アクセス



**駅名 45**  
JR相野駅までの  
所要時間(分)

**【乗車時間】**  
JR相野駅下車 徒歩5分  
JR尼崎駅より45分 JR川西池田駅より31分 JR宝塚駅より25分  
JR篠山口駅より17分 阪急西宮北口駅より45分(宝塚経由)  
神戸電鉄谷上駅より45分(三田経由)

**スクールバス**  
西脇市・加東市・小野市 方面運行  
※都合により改編する可能性があります

予約申込は  
コチラから



三田松聖高等学校  
HP

**要予約 入試説明会**  
11月30日(土) / 12月7日(土)・14日(土)  
午前の部 10:30~12:00(受付9:40~)  
午後の部 14:00~15:30(受付13:10~)  
※11月1日(金)9:00より予約受付を開始  
※午前の部・午後の部とも同内容を開催します。 申込締切:開催週の火曜日

詳細はホームページをご覧ください。日程などの急な変更の場合はホームページ・入試情報LINEでお知らせします。

Follow me!



入試情報LINE



公式インスタ



学校法人 湊川相野学園  
**三田松聖高等学校**  
普通科(特別進学コース・総合コース・進学アスリートコース)  
〒669-1342 兵庫県三田市四ツ辻1430  
TEL.079-568-1001(代) FAX.079-568-1995

湊川短期大学  
附属 西舞子幼稚園・神陵台幼稚園・北摂第一幼稚園・北摂中央幼稚園  
北摂学園幼稚園・キッズポート保育園・ぼるとこども園

SCHOOL  
GUIDE  
2025

Show me!  
**SHOSEI**

# SANDA SHOSEI



夢へ一歩、踏み出す私に。

**三田松聖高等学校**  
SANDA SHOSEI HIGH SCHOOL




# 夢へ一歩、 踏み出す私に。

豊かな自然の中で、叶えたい夢に向かって今、  
大きな一歩を前に踏み出そう。



キャリア進学コース 3年  
桂 沙彩さん(神戸市立 有野中学校 出身)



### 建学の精神

本学の教育は、  
校祖幸田たま女史の何事にもくじけ不屈の精神と、  
誠をもって貫き通す強い意志の力を基本とする。  
平和を尊び、高い徳性と健全な心身を備え、  
新時代に即応できる知性や技術を身につけた、  
有為な社会人を育成する。

三田松聖高等学校では、独自のキャリア教育で

社会への自立に向けて、

必要な能力や自身を育てていきます。



特別進学コース 3年  
林 奏汰さん(川西市立 東谷中学校 出身)

### 教育方針

不撓不屈、和敬協調、自律自学の信念のもと、心身を練磨し、  
優れた英知と豊かな情操を備えた、清く正しく強い、  
社会貢献のできる人材を育成する。

### 校訓

不撓不屈 和敬協調 自律自学

Show me!  
SHOSEI

がんばるあなたをサポート!

#### 奨学生制度

学力奨学生 体育・文化奨学生 『保育探究』類型奨学生

中学校での成績や入学試験の成績などにより、入学金の免除や  
奨学金を受けることができます。本校入学後も  
資格取得等での奨学生制度を受けることができます。

#### 優遇制度

同窓生優遇制度 兄弟・姉妹優遇制度

父親または母親が本校の卒業生、  
兄または姉が本校在学中もしくは  
卒業生である場合、入学金が免除されます。

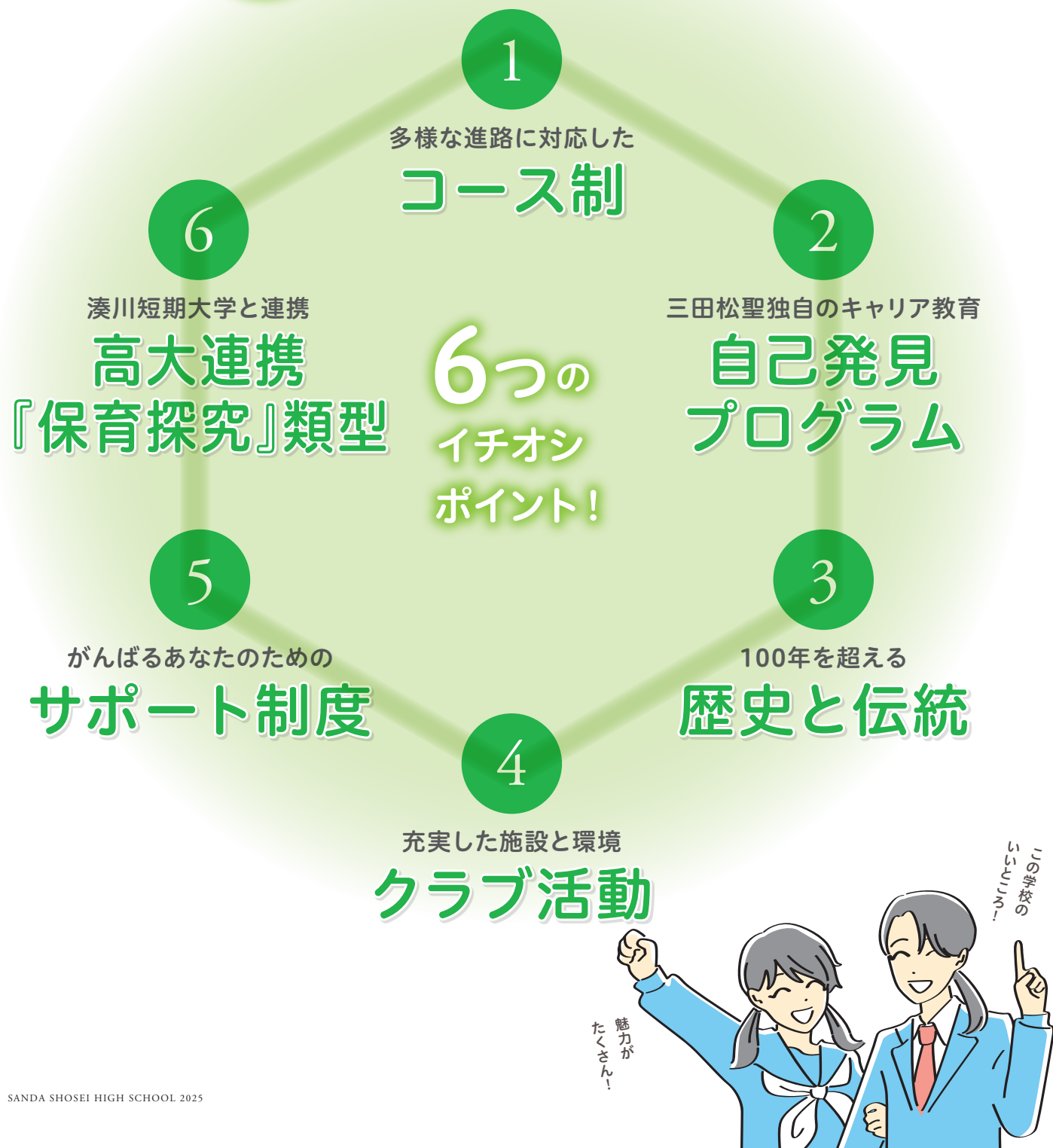
## INDEX

- 6つの GOOD POINTS! .....P.03
- 教えて、センパイ! .....P.05
- 特別進学コース .....P.07
- 総合コース .....P.09
  - ・大学進学コース .....P.11
  - ・キャリア進学コース .....P.13
- 進学アスリートコース .....P.15
- 進路について・OBOGメッセージ .....P.17
- キャンパスマップ .....P.18
- クラブ活動 .....P.19
- 制服紹介 .....P.21
- キャンパスカレンダー・校長からのメッセージ .....P.22

※この学校案内は、2024年6月現在に確認できる内容に基づいて作成しています。また感染症対策を行った上で撮影をしています。



# 6つのGOOD POINTS!



### 1 多様な進路に対応したコース制

1年生では特別進学コース/総合コース/進学アスリートコースの3コース、さらに2・3年生からは目標達成のための希望のコースを選択します。

自分に合ったコースが選べる!

1年生(3コース)	2・3年生(6系統)
特別進学コース	特別進学コース(文系)
	特別進学コース(理系)
総合コース	大学進学コース(文系)
大学進学クラス	大学進学コース(理系)
総合進学クラス	キャリア進学コース
	進学アスリートコース (専願の受験者のみ)

※入学時に希望調査を実施します。  
※『保育探究』類型(希望者)

### 2 三田松聖独自のキャリア教育自己発見プログラム

自己の特性を知るとともに、職業社会の現状と今後の見通しについて学び、社会的・職業的自立に向け必要な能力や資質を育てることを目的としています。  
詳しくはP.5へ

将来に役立つ学びがあります!

- Program 01 職業選択へのアプローチ
- Program 02 「大学で学ぶ」とは・学びのためのスキルアップ
- Program 03 キャリア探究とスキルアップ講座
- Program 04 クエストエデュケーション (クエストカップ全国大会出場!)

### 3 100年を超える歴史と伝統

「不撓不屈の精神」を柱に「知・徳・体」の全人的教育を実践

建学の精神がみなぎっているね!

社会が求める人を育てる!

### 4 充実した施設と環境クラブ活動

充実の施設・環境で県内屈指の強豪クラブ多数。全国大会出場も!

詳しくはP.19へ

好きなことに打ち込める!

### 5 がんばるあなたのためのサポート制度

奨学生制度	優遇制度
<p>中学校での成績や入学試験の成績などにより、入学金の免除や奨学金を受けることができます。本校入学後も、資格取得等での奨学生制度を受けることができます。</p> <p><b>15万円</b> 入学金免除</p>	<p>父親または母親が本校の卒業生、兄または姉が本校在学中もしくは卒業生である場合、入学金が免除されます。</p>

### 6 湊川短期大学との5か年育成高大連携『保育探究』類型

総合コースならびにキャリア進学コースにおいて、幼稚園教諭・保育士資格を目指す生徒を対象に『保育探究』類型を編成します。湊川短期大学、また附属幼稚園・保育園と連携し、実践力のある保育者を養成します。  
詳しくはP.14へ

★特典★ 湊川短期大学の入学には、『優遇入学制度』があります!



+ 三田松聖独自のキャリア教育 +

+ 「自己発見プログラム」って? +

+ 三田松聖高校の +

+ イチオシポイント聞いてみた! +

Program

01

対象

全コース(1年生)



【職業選択へのアプローチ】

1年生では、まず自分自身について考えます。「ライフストーリー」などで自分を振り返り、教科学習やクラブ活動を通じて、自分の特性に目を向けます。また様々な職種で働く方々を招いて、働くことの喜びや厳しさについて学び、働くことの意味や、これからの自分がどうあるべきかを考えます。

対象

特別進学コース  
大学進学コース  
進学アスリートコース(2・3年生)



Program

02

【「大学で学ぶ」とは】  
【学びのためのスキルアップ】

大学の多種多様な学部・学科について主体的に調査研究し、職業との関係の中で、自分の志望を固めていきます。3年生ではしっかりと志望理由書を作成します。また、大学での学びに備えて、論文作成・プレゼンテーションの基礎知識を学びます。

Program

03

対象

キャリア進学コース(2年生)

【キャリア探究とスキルアップ講座】

キャリア進学コース独自のプログラムです。さらに職業について主体的に詳しく学びます。職業8分野の下記A群・B群からそれぞれ2分野を選択し、グループで職業研究を深めます。半期ごとに研究の成果をプレゼンテーションの形で発表します。



また「スキルアップ講座」として、実務に必要なコンピュータの演習を行います。

A群

- 文化・教養系
- 商業実務系
- 教育・社会福祉系
- 服飾・家政系

B群

- 衛生系
- 医療系
- 工業系
- 農業・バイオ系

クエストカップ  
全国大会出場!

有名企業からの様々なミッションにグループで取り組み、企画会議・アンケート調査などを経て、プレゼンテーションの形で発表しました。テレビ東京(2019)・富士通(2020)・アデコグループ(2021)・OKAMURA(2022)のミッションに取り組んだグループが予選を勝ち上がり、4年連続クエストカップ全国大会に出場しました。



対象

特別進学コース(1年生)  
キャリア進学コース(3年生)

Program

04

【クエストエデュケーション】

実在の企業からの「ミッション」に対し、調査や企画、プレゼンテーションなどに取り組みます。教科書の枠を超えた取り組みで思考力、表現力を育てます。

「クエストカップ」って?

クエストカップは、「クエストエデュケーション」に取り組んだ中高生が、自らの探究の成果を社会に向けて発信する場です。企業からのミッションに取り組み、磨き上げた企画、自ら発見した社会課題を解決するための提案や、ゼロから商品開発に挑んだことをプレゼンテーションします。



特別進学コース 3年 高瀬 瑠愛さん  
(国立大学法人 兵庫教育大学附属中学校 出身)

クラスメイトや先生と仲良く親密になれる。

特別進学コースは少人数制なのでとても魅力的でした。クラスメイトとも3年間同じメンバーなのでとても仲良くなれます。また、先生との距離も近く親密になれるので、受験のことなどいろいろ相談しやすいです。行事がとても楽しく、のびのびと過ごせるので入学して本当によかったです。



大学進学コース 3年 上田 哲也さん  
(三田市立 ゆりのき台中学校 出身)

苦手で分からないことも一から教えてくれる。

勉強では分からないことがあっても一から丁寧に教えてもらえ、困った時は先生や周りのいろいろな人が助けてくれます。おかげで中学校から苦手だった教科も克服することができました。また、自然が広がる環境の中で、楽しく充実した学生生活を送ることができました。



キャリア進学コース 3年 三好 大地さん  
(川西市立 明峰中学校 出身)

豊かな自然の中で、楽しく成長できます。

緑の多い豊かな自然の中でクラスのみならず仲良くでき、雰囲気も良くとても楽しい学校生活を過ごすことができます。先生方がとても話やすく、分からないところも分かるまで教えてくれます。また、私は生徒会活動を通して、自分自身成長でき、これからも夢に向かってがんばります。



進学アスリートコース 3年 白簪 空知さん  
(稲美町立 稲見北中学校 出身)

勉強に部活動に、とても恵まれた環境です。

この学校でバスケットボールがしたくて入学を決めました。自然環境もよく、敷地も広く設備も整っています。アスリートとしての礼儀や、テスト対策などの勉強方法も身につけることができました。勉強も部活動も精一杯がんばれる環境が、ここには整っています。



# 特別進学 コース



週6日、34単位の密度の濃いカリキュラムに加え、7時間目と長期休暇中に特別講座を実施し、基礎から応用・発展まで総合的な学力を身につけます。また、細かいサポートを行い、国公立大学および難関私立大学合格を目指します。

## Point 1

### 予備校講師による受験対策

2年生から国語・英語は予備校講師を招へい。大学入学共通テストや難関私大入試に照準を合わせた授業で、効率よく受験対策を行います。

## Point 2

### 自己発見プログラムで未来をイメージ

自己発見プログラムで、大学の先にある「職業」に目を向けます。また「クエストエデュケーション」で、発想力・論理的表現力を高め協調性を養います。

「クエストエデュケーション」

詳しくはP.5へ

## Point 3

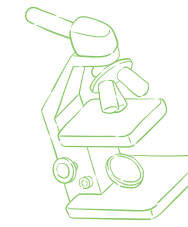
### 個々の進路に対応した少人数指導

2年生から文系・理系に分かれ、個々の進路に対応した選択科目により、さらに少人数授業になります。生徒それぞれの学習理解度を把握しながら、「わかる」から「できる」まで丁寧に指導します。また、自習時間を利用した個別指導など、1対1の指導の機会を多く設けています。

## Point 4

### 特別講座で万全の受験対策

夏休み・冬休みなどの特別講座で、授業時間数を確保し内容を深めます。基本事項をもとに生徒の進路に応じて細かい対応を行います。



## Student's Voice



特別進学コース  
3年  
見立屋 麗音さん  
(神戸市立 北神戸中学校 出身)

勉強に集中できる環境が整っています。

特別進学コースは授業時間も多く、他のコースよりも少人数なので、より勉強に集中することができます。先生方には実際の体験談をお聞きしたり、大学進学に向けて全力でサポートしていただけるので、とても助かっています。

### Weekly Schedule (1年生(2024年度))

	Mon.	Tue.	Wed.	Thu.	Fri.	Sat.
1	数学A	現代の国語	現代の国語	英語C I	英語C I(英語会話)	化学基礎
2	数学 I	体育	英語C I	現代の国語	総合	公共
3	音楽 I	情報 I	言語文化	保健	英語C I	論理・表現 I
4	英語C I	数学 I	公共	数学A	化学基礎	数学 I
5	柔道・ダンス	言語文化	HR	体育	情報 I	
6	言語文化	科学と人間生活	論理・表現 I	数学I	科学と人間生活	
7	AD英語	AD英語	AD英語		AD英語	

※変更する場合があります。

### + ワタシが三田松聖に決めた理由 +



### 大学進学に特化したコースに心惹かれました。

見学会に参加した際に先生方のお話から、進路等の指導が行き届いていると感じ、また大学進学に特化したコースもあるのでこの学校に決めました。他のクラスより少人数で授業中も質問しやすく、授業数も多いので勉強習慣を身につけることができます。今は第一志望の大学に合格し、食品関係の仕事に就くことが目標です。

特別進学コース 3年  
西崎 隆浩さん(宝塚市立 御殿山中学校 出身)



個性を伸ばし学力を高めるカリキュラムで希望進路を実現!

# 総合コース



今まで気づけなかった「自分」を発見し、社会人としての生き方を学び、一人ひとりの人間性を重視したキャリア教育を行います。

Point  
**1**

## 志望する進路を徹底サポート

総合コースの1年生は、進路希望によって大学進学クラス・総合進学クラスの2タイプのクラスを編成。英語・国語・数学を中心に、全教科をバランスよく学び、学力を充実させます。

Point  
**2**

## 伝統文化を学び健やかな心身を育む

「総合的な探究の時間」では裏千家茶道を実習します。本格的なお点前の稽古ができる「菊水清舎」で伝統文化の「茶道」を学び、思いやりの精神を育みます。

Point  
**3**

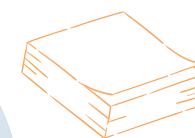
## 各科目の学習方法と授業を核とした学習習慣を確立

高校で学力を高めるためには、中学校での学習内容の定着が必要です。本校では、効率的に学習を進めるため、高校生のための学びの基礎診断教材として「スタディプログラム」を採用しています。学力に合わせて、義務教育範囲の学び直しから入試に対応した学習まで、学力の定着・育成をサポートします。

Point  
**4**

## 自己発見プログラムにより探究力を養う

自己発見プログラムで個々の適性を見つめ、個性やコミュニケーション能力を伸ばしながら、自分の将来を考えます。進路の目標が明確になることで、学習に一層積極的に取り組みます。



## 大学進学コース(文系・理系)

4年制大学を目指す学力をじっくり身につける



現役合格をサポート

特別講座で応用力をつける

継続的な学びを後押し



## キャリア進学コース

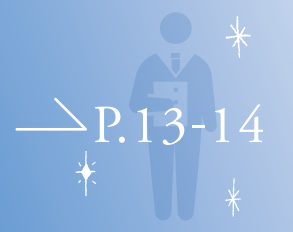
社会に貢献できる資質や能力をしっかり培う



基礎学力の徹底

充実のキャリア教育

高大連携の『保育探究』類型



## Weekly Schedule (1年生(2024年度))

	Mon.	Tue.	Wed.	Thu.	Fri.
1	科学と人間生活	言語文化	数学I	体育	保健
2	柔道・ダンス	科学と人間生活	英語CI	化学基礎	現代の国語
3	数学A	体育	音楽	論理・表現I	言語文化
4	公共	現代の国語	国語表現	数学A	英語CI
5	化学基礎	数学I	HR	情報I	数学I
6	論理・表現I	英語CI(英語会話)	情報I	茶道	公共

※変更する場合があります。



# 大学進学コース



1年生

2年生から希望のコースを選択

2・3年生



※入学時に希望調査を実施します。

大学進学コースは、文系・理系に分かれ、成功体験を重ねて自信と誇りを育て、生きる力も身につけます。さらに、特別進学コースに準じて長期休暇中の特別講座も実施し、4年制大学を目指す学力をじっくり身につけていきます。

Point  
1

## 第一志望大学への現役合格をサポート

生徒の定期考査、課題考査、実力テストのデータを分析し、これらの分析結果を、個人面談を通じて生徒にフィードバックし、適切な進路指導を行います。

Point  
2

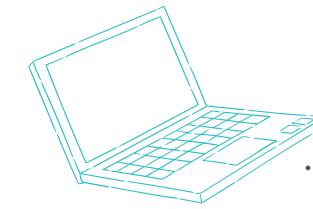
## 入試に備えた講座で応用力をつける

特別講座では、総合型選抜、学校推薦型選抜をはじめ、一般選抜も視野に入れ、実践力を磨きます。

Point  
3

## 継続的な学びを後押しする自己発見プログラム

進路ガイダンス、大学訪問など進学へのモチベーションアップをはかる行事を用意。主体的に学部学科の研究を行うなかで、大学で学ぶことの意味を考えていきます。



## Student's Voice



大学進学コース  
3年  
東野 咲子さん  
(宝塚市立 宝梅中学校 出身)

先生との距離が近くて、いろいろな情報が得られます。

大学進学コースは先生方が進路を手厚くサポートしてくださるので、安心して勉強することができます。先生と生徒の距離が近いので質問しやすい環境です。習ってきたことの復習が7時間目のできるの、そこも強みだと思っています。

### Weekly Schedule (2年生(2024年度))

	Mon.	Tue.	Wed.	Thu.	Fri.
1	生物 物理 生物	地理総合	論理国語	国語表現 数学Ⅱ	数学Ⅱ 数学Ⅱ
2	古典探究 化学	体育	生物 物理 生物	論理・表現Ⅱ	古典探究 化学
3	論理国語	国語表現 数学B	英語CⅡ	歴史総合	歴史総合
4	論理・表現Ⅱ	数学Ⅱ 数学Ⅱ	地理総合	保健	英語CⅡ
5	英語CⅡ(英会話)	英語CⅡ	LHR	総合	体育
6	数学Ⅱ 数学Ⅱ	家庭基礎	音楽Ⅰ	家庭基礎	英語CⅡ 数学B
7	AD英語	AD国語	AD数学		AD英語

……文系 ……理系 ……理系生物選択  
※変更する場合があります。

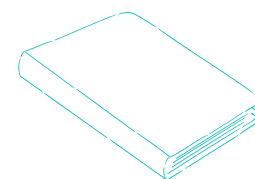
### + ワタシが三田松聖に決めた理由 +



#### 勉強を続ける体制がとて充実しています。

大学進学コースは難関校に合格するために、自分のペースで学ぶことができます。7時間目や、長期休暇中にも授業があったりと、勉強をするための環境や体制がとて整っています。第一志望合格に向けて、毎日コツコツと勉強を続けていきたいと思っています。

大学進学コース 3年  
猿渡 唯誓さん(西宮市立 塩瀬中学校 出身)





# キャリア進学コース



1年生

2年生から希望のコースを選択

2・3年生

総合コース

大学進学クラス

総合進学クラス

※入学時に希望調査を実施します。  
※『保育探究』類型(希望者)

系統  
選択

大学進学コース(文系)

大学進学コース(理系)

キャリア進学コース

『保育探究』類型

短期大学・専門学校・就職希望の比較的社会的に出るのが早い生徒を対象にし、自己発見プログラムによるキャリア教育が最大の特長です。目標に向かう意欲を高めることにより、現代社会に貢献できる資質や能力を培います。



Point  
1

日々の学習活動で  
基礎学力の徹底を図る

繰り返しによる積み上げ学習、自分で考え、知識や考え方を学び取る学習、その両方を大切に、関連付けて総合的学力へと導きます。

Point  
2

充実した  
キャリア教育

高校と社会をつなぐ「自己発見プログラム」(総合的な探究の時間)で、目標設定から進路実現までサポートします。2年生で学んだ「キャリア探究」の知識を、3年生の「クエストエデュケーション」につなげ発展させます。

Point  
3

『保育探究』類型  
を継続

幼稚園教諭・保育士資格を目指す生徒を対象に総合コースの1年生で『保育探究』類型を編成し、このコースで継続します。自己発見プログラムでの講座・保育技術や看護の講習会などを通して、保育の基礎的知識と技術を学び、主体的・実践的態度を養います。

## Student's Voice

キャリア進学コース  
3年  
古川 香澄さん  
(西宮市立 山口中学校 出身)

将来の夢を幅広い視野で  
考えることができます。

キャリア進学コースは短期大学、専門学校や就職を中心に幅広く自分の将来の夢を考えることができ、「自己発見プログラム」ではキャリア教育を受けることがとても魅力です。

Weekly Schedule (2年生(2024年度))

	Mon.	Tue.	Wed.	Thu.	Fri.
1	地理総合	歴史総合	体育	保健	PC講座
2	数学Ⅱ	家庭科総合	英語CⅡ(英語会話)	数学Ⅱ	英語CⅡ
3	生物基礎	地学基礎	家庭科総合	体育	国語表現
4	地学基礎	英語CⅡ	音楽Ⅰ	歴史総合	文学国語
5	国語表現	文学国語	HR	総合	地理総合
6	体育	数学Ⅱ	英語CⅡ	総合	生物基礎

※変更する場合があります。

### + ワタシが三田松聖に決めた理由 +



キャリア進学コース 3年 藤塚 結里さん(宝塚市立 宝塚中学校 出身)

乳幼児に関わる仕事に向けて、  
実践力を身につけられる。

将来は乳幼児に関わる仕事に就きたい『保育探究』類型を1年生より選びました。実習やピアノの練習、専門的な知識や知らなかった分野の職業も知ることができ、毎日充実した学校生活を送っています。今は保育の知識をもっと深めて、資格を取りたいと考えています。

『保育探究』類型  
奨学生制度  
を導入!



幼稚園教諭、  
保育士になろう!

高大連携

## 『保育探究』類型



プラスアルファのある  
5か年教育



湊川短期大学と連携した5か年で  
実践力のある保育者を養成します。

高大連携の5か年教育で、短期大学卒業時には幼稚園教諭二種免許状、保育士資格を取得した実践力ある保育者になることができます。また、高校在学中に「科目等履修制度」で短期大学の教員による講座が受講でき、短期大学入学後には卒業単位として認められます。

※「科目等履修制度」で修得した単位は、進路先のカリキュラムによっては卒業単位として認められます。

三田松聖高等学校

湊川短期大学

1年目

『保育探究』類型(希望者)

総合コース

土曜日と長期休暇中に、保育者の使命や役割と職責、求められる資格・能力など、保育者に必要な基礎を学びます。(保育入門)

2年目

『保育探究』類型

キャリア進学コース

習得に時間のかかるピアノ実習を中心に、読譜力や現場で必要とされる音楽理論の基礎を身につけます。(音楽基礎)

3年目

『保育探究』類型

キャリア進学コース

ピアノ入門を学び、現場で働く保育士の補助や、保育の計画・実践などを附属幼稚園・保育所実習で行います。

4年目・5年目

幼児教育保育学科

子どもに寄り添いながら、その成長に向き合い、よりよい幼児教育・保育のために努力できる姿勢を身につけます。

幼稚園  
教諭

保育士

『保育技術検定』の資格取得は、3年間を通してサポート!



湊川短期大学入学優遇制度  
(学内推薦入学等あり)

- すべての入試において、検定料10,000円(通常30,000円)
- 入学金150,000円が全額免除
- 高校3年間の成績により短大授業料のうち年間200,000円免除
- 100周年の森奨学金100,000円支給



湊川短期大学

5つの短大附属幼稚園と2つの短大附属保育園が  
連携し、保育者としての素質を伸ばします。



# 進学アスリートコース



専願の  
受験者  
のみ

対象競技

男子硬式野球

男子バスケットボール

女子バレーボール

男子サッカー

女子バスケットボール

スポーツの道を追求するとともに4年制大学進学を目指します。

3年間部活動に所属し、ひとつの競技に打ち込むことで競技力と精神力を磨き、

文系教科を重視したカリキュラムで、学力も身につけます。

また、部活動引退後は受験にシフトし、個別指導などで4年制大学の合格を目指します。

Point  
1

学力と  
競技力を向上

文系教科を重視したカリキュラムで、4年制大学に進学するための学力を身につけます。学年ごとに体育の授業を充実させ、各自が取り組む種目の競技力を伸ばします。

Point  
2

進学を  
全力サポート

進学アスリートコースの自己発見プログラムは、大学進学コースと同じく「大学で学ぶとは」、「学びのためのスキルアップ」です。3年間の部活動実績と学習成果による総合型選抜入試等も視野に入れ、進路実現をサポートします。

Point  
3

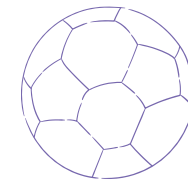
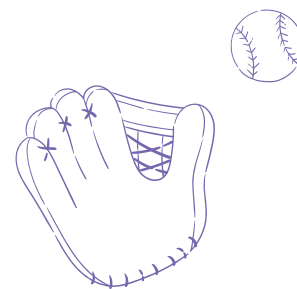
部活動を通じて  
人間力アップ

3年間部活動に所属し、ひとつの競技に打ち込むことで競技力と精神力を磨きます。また、仲間とのコミュニケーションやチームへのサポート活動、大会・遠征時の人との関わりなどを通して、社会で活躍できる人間力を育みます。

Point  
4

アスリートとしての  
より高い技術を養う

全国レベルの大会での活躍を目指すとともに、将来のスポーツ振興を担う人材の育成を目指します。



## Student's Voice

進学アスリートコース  
3年  
小川 拳周さん  
(三田市立 狭間中学校 出身)



クラス全員が目的を持って  
スポーツに取り組んでいます。

クラスの全員がスポーツをしているという共通点のもと、目的を持って勝利を目指しているのをお互いが分かり合えると思います。体育の時間では体を動かすだけでなく、スポーツにおいて重要なメンタルなども学ぶことができます。

Weekly Schedule (1年生(2024年度))

	Mon.	Tue.	Wed.	Thu.	Fri.
1	現代の国語	化学基礎	科学と人間生活	情報I	言語文化
2	情報I	英語CI(英語会話)	体育	現代の国語	現代の国語
3	公共	茶道	数学I	数学I	音楽I
4	数学I	英語CI	英語CI	体育	保健
5	化学基礎	体育	HR	公共	科学と人間生活
6	言語文化	スポーツ	スポーツ	スポーツ	スポーツ

※変更する場合があります。

+ ワタシが三田松聖に決めた理由 +



スポーツと勉強を全力で  
メリハリをつけて学べる。

野球に集中したかったこともあり進学アスリートコースに決めました。スポーツ以外での、人間的な部分で「アスリートとは何か」を学ぶことができます。部活動も勉強もメリハリをつけてしっかりと行うことがこのコースのいいところです。野球部のキャプテンとしても、また勉強面でも、いい結果が出せるようにがんばっています。

進学アスリートコース 3年  
則木 駿冴さん(西宮市立 上ヶ原中学校 出身)



# 進路について

## 進路指導部より

### 新たな一歩を踏み出しましょう

みなさんは、高校生活に様々な期待と夢にあふれる3年間をイメージしていることでしょうか。ぜひ、充実した時間を本校で過ごして欲しいと思います。そのためには、次のステップに進む準備が必要です。3年後の卒業の日、大きな達成感と満足感で満面の笑みを浮かべるみなさんの姿を見ることができるよう、進路指導部は支援します。

### あなたが望む未来を実現しよう

高校はゴールではなく、みなさんの将来へのステップのひとつにすぎません。できるだけ早く自分の未来について考え始め、「理想の自分」に近づく支援が少しでもできれば幸いです。

### 惜しむな努力

若者は夢をもたなければなりません。それも大きな夢を。みなさんは幼いころから何かを感じながら、全力で何かに取り組んだという経験があると思います。それらの経験の中で、生きる喜びに通じているものがあるとするならば、納得のいくまで挑戦してみましょう。一人ひとりには与えられた天性があり、その夢の実現のために必要な情報を提供します。



甲南大学 理工学部  
特別進学コース 卒業 松山 優さん

### 進路に勉強に、先生が全力でサポート。

自分の進路について悩んでいましたが、先生が親身になってアドバイスしてくださり、自信を持って選択することができました。予備校の先生の講座では、受験に必要な知識やテクニックについて分かりやすく教えていただけます。おかげで無事志望大学に合格し、今は研究者になるため勉強に励んでいます。



立命館大学 文学部  
進学アスリートコース 卒業 竹中 凜さん

### 技術だけでなく人間性も成長できます。

週に2時間行われる体育演習では、自分自身を客観視したり分析したりして、強くなるために必要なことが学べます。部活動では仲間とのつながりを通して、技術だけでなく人間性も成長することができました。高校三年間で学んだことを武器に、信頼される人になれるようがんばります。

## 過去5年の合格実績

### 大学

横浜国立大学 / 大阪大学 / 慶應義塾大学 / 明治大学 / 中央大学 / 法政大学 / 関西学院大学 / 関西大学 / 同志社大学 / 立命館大学 / 京都産業大学 / 近畿大学 / 甲南大学 / 佛教大学 / 龍谷大学 / 神戸学院大学 / 大手前大学 / 大阪学院大学 / 大阪産業大学 / 追手門学院大学 / 関西国際大学 / 流通科学大学 / 大阪経済法科大学 / 摂南大学 / 大阪成蹊大学 / 大阪電気通信大学 / 宝塚医療大学 / 関西外国語大学 / 大阪経済大学 / 大阪工業大学 / 神戸医療未来大学 / 神戸国際大学 / 神戸女子大学 / 姫路獨協大学 / 阪南大学 / 甲子園大学 / 神戸親和大学 / 甲南女子大学 / 大阪体育大学 / 京都先端科学大学 等

### 短期大学

湊川短期大学 / 大阪成蹊短期大学 / 関西外国語大学短期大学部 / 近畿大学短期大学部 / 神戸女子短期大学 / 産業技術短期大学 / 頌栄短期大学 / 関西学院短期大学 / 園田学園女子大学短期大学部 / 龍谷大学短期大学部 / 大手前短期大学 等

### 専門学校

尼崎看護専門学校 / 大阪医専 / 神戸市医師会看護専門学校 / 丹波市立看護専門学校 / 西宮市医師会看護専門学校 / 平成淡路看護専門学校 / 美作市スポーツ医療看護専門学校 / 京都中部総合医療センター看護専門学校 / 宝塚三田病院附属看護学校 / 大阪医療福祉専門学校 / 大阪保健福祉専門学校 / 関西看護専門学校 / 関西健康科学専門学校 / 神戸医療福祉専門学校 / 神戸総合医療専門学校 / 平成医療学園専門学校 / 履正社国際医療スポーツ専門学校 等

### 就職

(医)尚仁会 平島病院 / (株)アコーディア・ゴルフ[山の原ゴルフクラブ] / (一社)宝塚ゴルフ倶楽部 / KCJ GROUP(株)[キッサニア甲子園] / アート引越センター(株) / アイリスオーヤマ(株) / 伊藤ハム(株) / エフビコウエストロジ(株) / (株)G-7・オート・サービス / (株)KAINO international / (株)かねふく[めんたいパーク神戸三田] / (株)関西スーパーマーケット / (株)ソフト99コーポレーション / (株)デザイン / (株)にしけい / イズミヤ・阪急オアシス(株) / (株)ロピア / (株)有馬ビューホテル / ケーエルサービス西日本(株) / 皇漢堂製薬(株) / 神戸電鉄(株) / 沢井製薬(株) / 伸和工業(株) / ダイハツ工業(株) / 日本ポデーパーツ工業(株) / ハードグラス工業(株) / 林(株) / レンゴー(株) 三田工場 / 伊藤ハム米久ホールディングス(株) / (株)キューソーエールプラン 西日本事業部 / (株)ハイレックスコーポレーション 三田工場 / (株)トッパンパackerズプロダクツ 滝野工場 / 住電機器システム(株) / 松谷化学工業(株) / 第一屋製パン(株) / 日本海運(株) 等

公務員 自衛隊[一般曹候補生] / 自衛官候補生 / 兵庫県警察

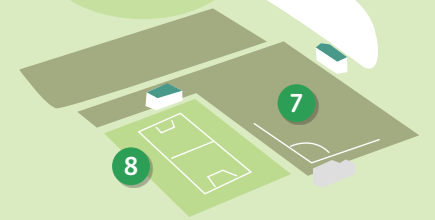
# Campus Map キャンパスマップ

Show me!  
SHOSEI



1 校舎

三田市の西北部、豊かな緑に囲まれた学舎。校舎からは遠く六甲山系や北摂、丹波の山並みが見渡せ、四季折々に色を変える山並みを見ながら生徒たちは勉学に励んでいます。  
※全室冷暖房・電子黒板・Wi-Fi完備



2 記念体育館

創立70周年を記念して平成元年に建てられた、バレーボール・バスケットボールのコート、柔道場、卓球場を備えた本格的な体育館です。※冷暖房完備(予定)



3 菊水清舎

茶道を正課に加え、茶の心や礼儀作法を教えます。平成5年に建てられた菊水清舎は、本格的な茶室を備えた学園精神のよどころです。



4 松聖館

平成24年に完成し、平成31年に増築した宿舎棟です。



5 学生会館・食堂

1階には食堂があり、昼休みや放課後は生徒たちの憩いと団らんのスペースになっています。(短大と共用)



6 人工芝テニスコート

平成17年に整備されたオムニコートです。令和2年に全面改修しました。



7 8 総合グラウンド

第1グラウンドは、平成19年に黒土の野球場を備えたグラウンドに全面改修し、平成26年に管理棟が完成。第2グラウンドは、平成28年より陸上練習用として使用を開始。そして平成30年、創立100周年を記念して人工芝サッカー場が完成しました。



9 E-Lab

ELTが常駐し、英語でコミュニケーションできる教室です。授業でも使用します。



10 同窓会館

104年の歴史を持つ湊川相野学園を築立っていった生徒たちは、三世代にわたっています。社会人となり、様々な分野で活躍している卒業生たちの好意で建てられました。



11 図書室

明るいグリーンを基調とし、落ち着いた雰囲気、学習や読書に利用できる本校自慢の施設の1つです。



12 マルチメディアルーム

令和4年に完成し、ノートパソコン44台、電子黒板機能付大型モニターを完備しています。



13 電子ピアノ室

教室にはヤマハ・クラビノーヴァ・ピアノが26台設置されています。



# Club Activities

## クラブ活動

- …男子部
- …女子部
- …男・女部

充実の施設・環境で  
仲間と一緒に  
かけがえのない  
体験をしよう!



Pick up  
Club

## 女子バスケットボール部

- 主な成績
- 第67回兵庫県高等学校総合体育大会 優勝
  - 第70回近畿高等学校総合体育大会 ベスト4
  - 全国高等学校総合体育大会 北海道インターハイ ベスト16
  - 全国高等学校バスケットボール選手権大会兵庫県予選 4年連続優勝
  - 全国高等学校バスケットボール選手権大会 WINTER CUP 2023 4年連続出場 2回戦進出
  - 第76回兵庫県高等学校新人バスケットボール選抜優勝大会 優勝
  - 第34回近畿高等学校バスケットボール新人大会 出場



## 強化クラブ

- 男子バスケットボール部 佐藤 雄太さん 早島町立 早島中学校 出身
- 女子バレーボール部 橋本 慈美さん 西宮市立 浜船中学校 出身
- 硬式野球部 則木 駿河さん 西宮市立 上ヶ原中学校 出身
- サッカー部 中森 皓哉さん 伊丹市立 西中学校 出身
- 吹奏楽部 寒川 慎之輔さん 宝塚市立 山手台中学校 出身
- 女子バスケットボール部 渡部 陽美さん 兵庫県 百合学院中学校 出身



●バスケットボール部  
We are brave warriors 全国大会出場を目指した練習はもちろんのこと、バスケットを通して応援される人になれるよう日々研究をしています。「感謝」の心を持つ勇敢な選手を待っています。



●バスケットボール部  
松聖RAMSの部訓は、「念ずれば花ひらく」。この部訓の精神を胸に、チームが丸となり、チームを支えてくださるすべての方々への感謝の気持ちを忘れず、松聖バスケット部にしかない、人に感動を与える最高のバスケットを全力で目指します。



●バレーボール部  
「感謝」の気持ちを忘れず、掲げた目標を全員バレーで達成できるように練習しています。学校生活においても礼儀や規律を重んじ、自覚ある行動をすることでチーム力、そして自分自身を高めることを大切にしています。



●硬式野球部  
部訓「走姿顕心」を掲げています。走っている姿が、その人の心を顕します。野球を通して「自律」「自立」を目指し、「考動力」を身につけられるように日々練習に励んでいます。



●サッカー部  
「やっておもしろい、観ておもしろい魅力あふれるサッカー」選手自身がやっていると「おもしろい、楽しい」と感じ、見ていただいた人に「もう一度見たい、応援したい」と思ってもらえるようなサッカーを目指します。



●吹奏楽部  
「努力、感謝、感動」をモットーに、松聖祭・コンクール・アンサンブル、各種イベント・音楽会など活発な活動をしています。聴いてくださるお客様を感動させるために、それぞれ課題を持って日々努力しています。

## 運動部



- テニス部
- 水泳部
- 少林寺拳法部
- 剣道部



- ソフトテニス部



- ソフトテニス部



- 陸上競技部



- 卓球部



- アーチェリー部
- ダンス部

## 文化部



- コーラス部
- 調理部
- 写真部
- コンピュータ部
- 花と自然部



- 茶道部
- 新聞文芸部
- 英語部



- インターアクトクラブ
- 囲碁将棋部
- 演劇同好会
- 書道部
- 歴史研究同好会
- 美術部
- 理科研究同好会
- 放送部

※部活動は都合により改編する場合があります。

## 主な成績

- 硬式野球部 ……●第96回 全国高校野球選手権 兵庫大会 準優勝 ●2013年 秋季近畿大会 ベスト8
- 男子バスケットボール部 ……●第65回 兵庫県高等学校総合体育大会 3位 ●第71回 兵庫県高等学校新人バスケットボール選抜優勝大会 準優勝 ●第67回 兵庫県高等学校総合体育大会 3位 ●第70回 近畿高等学校バスケットボール大会 出場
- サッカー部 ……●高円宮杯U-18サッカーリーグ2023 兵庫県1部リーグ ●2023年 兵庫県高等学校総合体育大会 第5位 ●2024年 兵庫県高等学校総合体育大会 第5位 ●2023年度 兵庫県高等学校サッカー選手権大会 第5位
- 女子バレーボール部 ……●兵庫県私立高等学校男女バレーボール優勝大会 ベスト16
- 陸上競技部 ……●第37回 U20日本陸上競技選手権 男子800m 7位 ●第74回 全国高等学校陸上競技対校選手権大会 男子800m 6位
- 吹奏楽部 ……●第66回 兵庫県吹奏楽コンクール S部門金賞(県代表) ●第69回 関西吹奏楽コンクール S部門銀賞



# Uniform 制服紹介

三田松聖高等学校の制服は、スクールフォーマル&カジュアルがコンセプト。  
 ジャケット・スラックス・スカート、そして季節ごとのベスト・カーディガン、体操着にいたるまでトータルに考案しました。  
 2024年から夏はポロシャツも選べるようになりました。

Boys' Style



Girls' Style



NEW!



Sports Wear

Slacks

Skirt

Sports Wear

# Campus Calendar 2024 キャンパスカレンダー



## Message

本校の教育は、校祖幸田たま女史の教育実践から、何事にもくじけぬ不撓不屈の精神と、誠をもって貫き通す強い意志の力を基本としています。

そして、平和を尊び、高い道徳性と健全な心身を備え、ますます進むグローバル化や情報化に即応できる知性や技術を身につけた人材を育成するため「知・徳・体」のバランスがとれた全人的教育に重点を置いています。

学びの特長は、将来を見据え1年生は「特別進学コース」「総合コース」「進学アスリートコース」の3つのコースを、さらに2・3年生では「特別進学コース(文系・理系)」「大学進学コース(文系・理系)」「キャリア進学コース」といった多様なコースを設置するとともに、本校独自の「自己発見プログラム」によって、夢や目標に向かう個性や特性を伸ばしていきます。

加えて、学びの根幹である意欲、関心、態度を伸ばすため、生徒の思いや考えを大切に、自ら考える力を育て、地域で信頼される学校づくりに邁進します。

校長 廣瀬 雅樹

